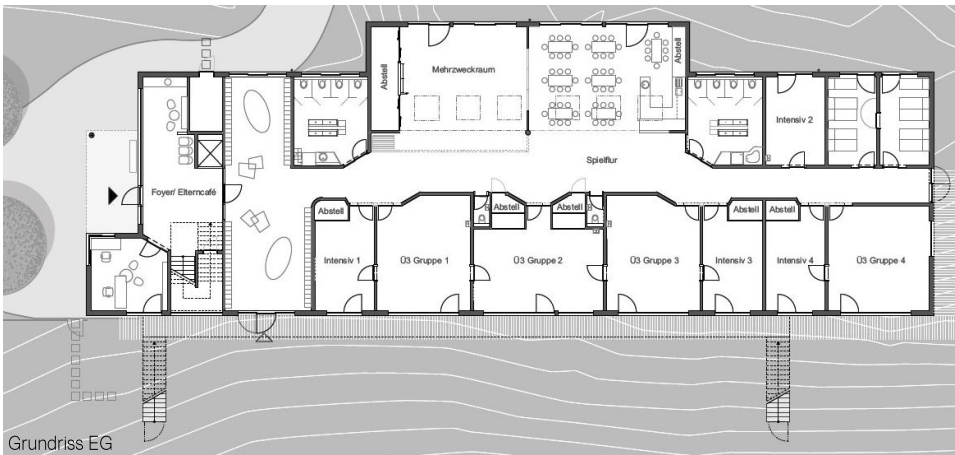


Grundriss OG



Grundriss EG

## DIE VERWANDLUNG DES WALDES NEUBAU KITA ISPRINGEN IN MASSIVHOLZBAUWEISE

Viele Jahre benötigte die Gemeinde für die Suche nach einem geeigneten Grundstück für den Neubau einer nachhaltigen Kita mit 6 Gruppen. Dann stand fest: neben dem Schulzentrum, dort wo ein Wald steht, soll die neue Kita gebaut werden.

Leider musste dann für den Bau der Wald weichen. Aber in Form einer zauberhaften Verwandlung taucht der Wald wieder in diesem nachhaltig gebauten Gebäude auf:

Es entstand aus massivem Holz für Wände, Decken und Dach sowie die meisten Dämmstoffe. Über 220 Tonnen Holz wurden in dem Gebäude verbaut und dadurch der Atmosphäre rund 400 Tonnen CO<sup>2</sup> entzogen!

Grundrisskonzept und Form des zweigeschossigen Gebäudes folgen in besonderem Umfang den geforderten Funktionen und den vielfältigen Bedürfnissen und Ansprüchen der Nutzer.

Es ist ein Haus für rund 110 Kinder in sechs Gruppen mit 22 Betreuungsplätzen für Kinder unter drei Jahren und ca. 20 Teammitglieder.



### Auftraggeber

Gemeinde Ispringen  
Gartenstraße 12  
75228 Ispringen

### Ansprechpartner

Bauamtsleiterin Sandra Koller

### Daten

Planungsbeginn: Dez. 2017  
Baubeginn: April 2019  
Fertigstellung: Juli 2020

### Zahlen

Bruttogrundfläche (BGF): 1.302 qm  
Nettoraumfläche (NRF): 1.140 qm  
Umbauter Raum (BRI): 4.056 cbm

### Kosten

Kostengruppen 200 - 700: rund € 4,5 Mio. brutto  
Kostengruppen 300 - 400: rund € 2,9 Mio. brutto

### Unsere Leistungen:

Hochbauplanung, Farb- und Materialkonzept, Raumbildender Ausbau, Brandschutzkonzept, Honorarzone IV, Leistungsphasen: 1 – 8 + 9



Lageplan