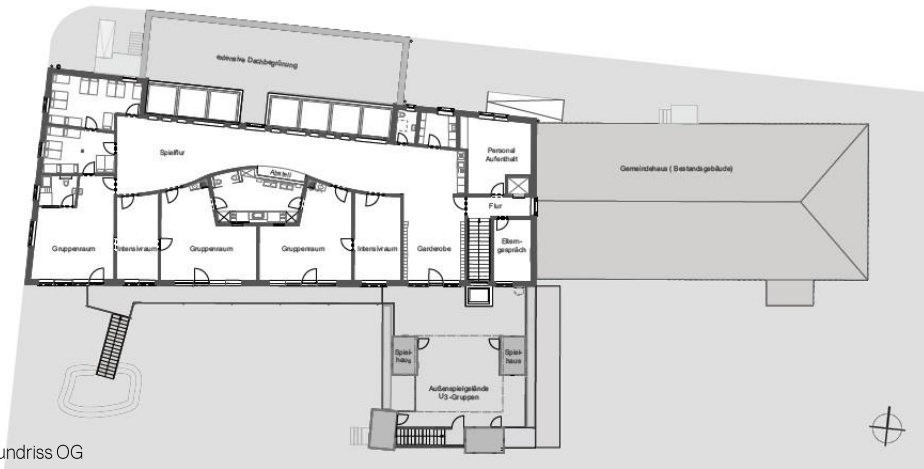
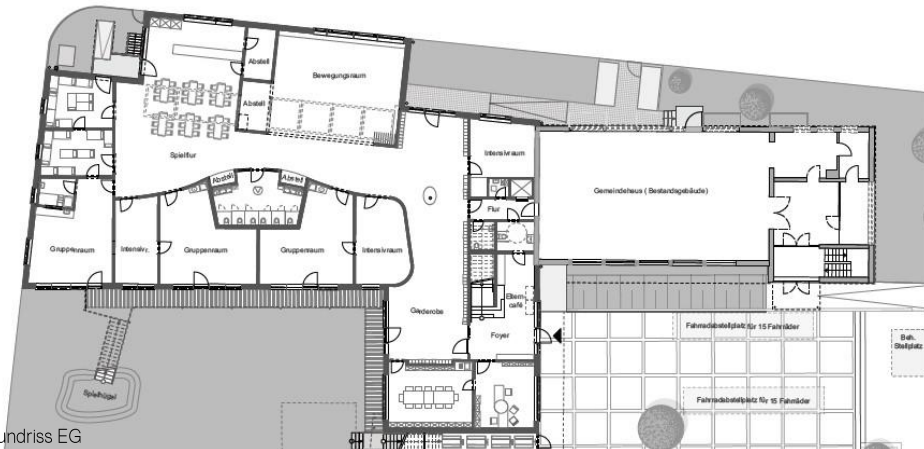




Ansicht Süd



Grundriss OG



Grundriss EG

## HURRA! DIE „WELTENTDECKER“ SIND DA! NEUBAU KITA + FAMILIENZENTRUM HEILIG KREUZ

Es begann mit vielen Bauschäden an der alten Kita. Ein Gutachten brachte die Erkenntnis, dass das alte Gebäude weder substanzuell noch konzeptionell zukunftsfähig ist.

Deshalb wurden der Abriss und ein Neubeginn beschlossen. Baurecht und Städtebau waren kompliziert, ebenso die Einbindung in das Gemeindezentrum und damit die Bildung eines Ensembles als Familienzentrum. Die Neugestaltung des Kirchplatzes sowie der funktionalen Anbindung an die Kirche vervollständigten das neue Gebäudeensemble.

Die Umsetzung einer zeitgemäßen pädagogischen Konzeption (offenes Konzept gemäß Orientierungsplan) in eine zukunftsfähige Gebäudeplanung waren Herausforderungen, die gemeistert werden mussten.

Ein Highlight ist dabei die Mensa mit ihrer Frischküche mit Frontcooking Station. Rund 100 Mahlzeiten werden hier jeden Tag zubereitet.

Die Grundrissorganisation des zweigeschossigen Gebäudes in nachhaltiger Holzbaumweise mit 6 Kita-Gruppen entsprechen den geforderten Funktionen, den vielfältigen Bedürfnissen und Ansprüchen der unterschiedlichen Nutzer von Kita und Familienzentrum.



© element-5 GbR

### Auftraggeber

Röm.-kath. Kirchengemeinde Karlsruhe-  
Allerheiligen, Ständehausstraße 4, 76133 Karlsruhe

### Ansprechpartner

Frau Kathrin Tutzscky

### Daten

Planungsbeginn: April 2015  
Baubeginn: Juli 2017  
Fertigstellung: April 2019

### Zahlen

Bruttogeschossfläche (BGF): 1.488 qm  
Nettogeschossfläche (NRF): 1.266 qm  
Umbauter Raum (BRI): 5.191 cbm

### Kosten

Kostengruppen 200 - 700: rund € 4,0 Mio. brutto  
Kostengruppen 300 - 400: rund € 2,9 Mio. brutto

### Unsere Leistungen:

Hochbau, Farb- und Materialkonzept,  
Raumbildender Ausbau, Brandschutzkonzept,  
Honorarzone IV, Leistungsphasen: 1 – 8 + 9



Lageplan

