

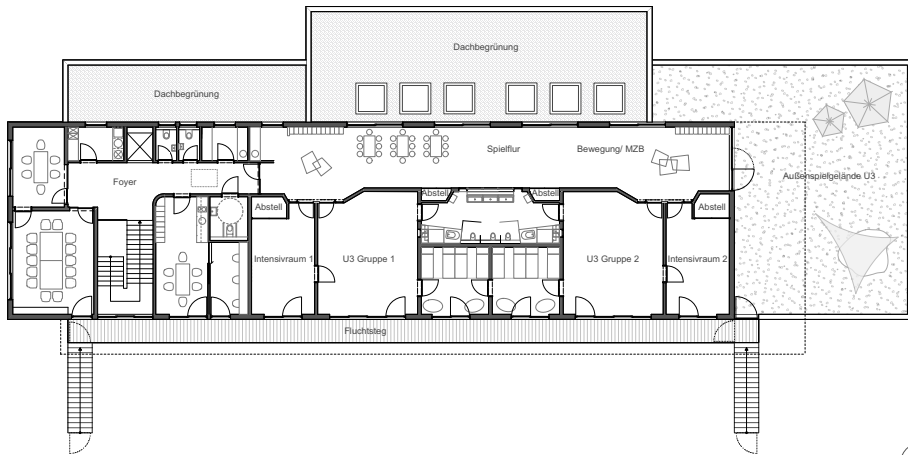


Ansicht Süd

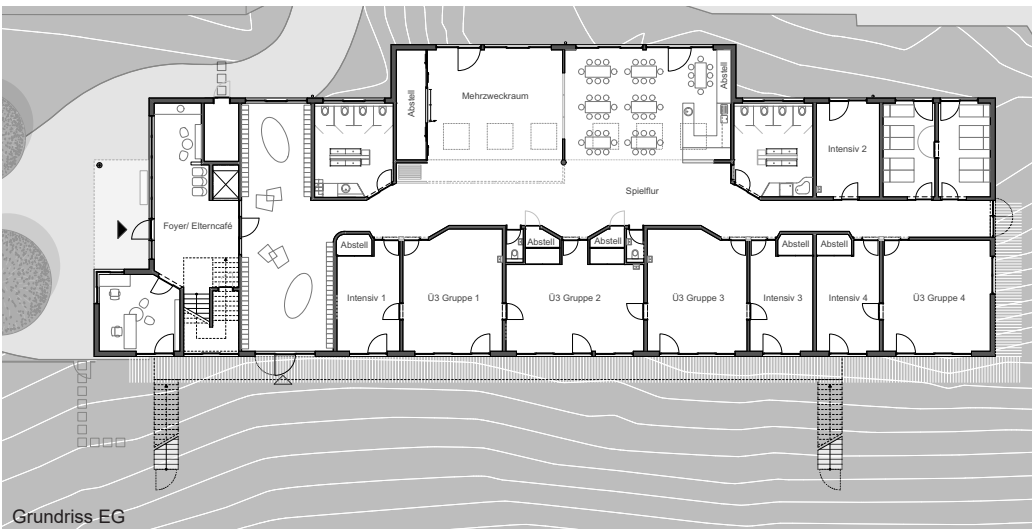


Ansicht West

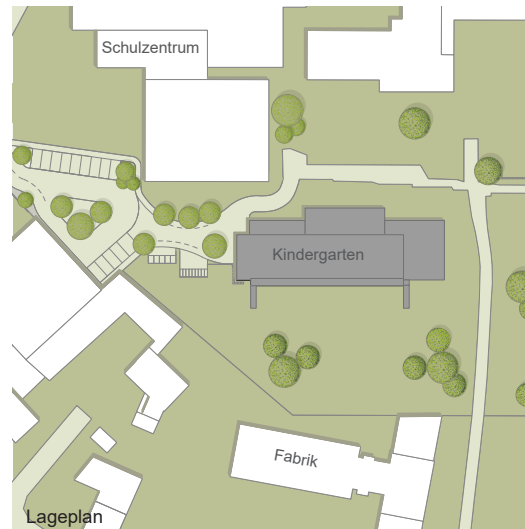
DIE VERWANDLUNG DES WALDES NEUBAU KITA ISPRINGEN IN MASSIVHOLZBAUWEISE



Grundriss OG



Grundriss EG



Lageplan

Viele Jahre benötigte die Gemeinde für die Suche nach einem geeigneten Grundstück für den Neubau einer nachhaltigen Kita mit 6 Gruppen. Dann stand fest: neben dem Schulzentrum, dort wo ein Wald steht, soll die neue Kita gebaut werden.

Leider musste dann für den Bau der Wald weichen. Aber in Form einer zauberhaften Verwandlung taucht der Wald wieder im Gebäude auf: Es entstand aus massivem Holz für Wände, Decken und Dach sowie die meisten Dämmstoffe. Über 220 Tonnen Holz wurden in dem Gebäude verbaut und dadurch der Atmosphäre rund 400 Tonnen CO² entzogen!

Grundrisskonzept und Form des zweigeschossigen Gebäudes folgen in besonderem Umfang den geforderten Funktionen und den vielfältigen Bedürfnissen und Ansprüchen der Nutzer.

Es ist ein Haus für rund 110 Kinder in sechs Gruppen mit 22 Betreuungsplätzen für Kinder unter drei Jahren und ca. 20 Teammitglieder.



© element-5 GbR

Auftraggeber

Gemeinde Ispringen, Enzkreis

Daten

Planungsbeginn:	Dez. 2017
Bauantrag:	Aug. 2018
Baufreigabe:	Okt. 2018
Baubeginn:	April 2019
Richtfest:	Sept. 2019
Fertigstellung:	Juli 2020

Zahlen

Bruttogeschossfläche (BGF):	1.302 qm
Nettogeschossfläche (NGF):	1.130 qm
Umbauter Raum (BRI):	4.056 cbm

Kosten

Kostengruppen 200- 700:	rund € x,x Mio. brutto
Kostengruppen 300- 400:	rund € x,x Mio. brutto

Honorarzone IV

von element-5 GbR erbrachte Leistungsphasen: 1- 9

element-5

ulrich homfeld
stefan schwarz

freie architekten
beratende ingenieure
sachverständige