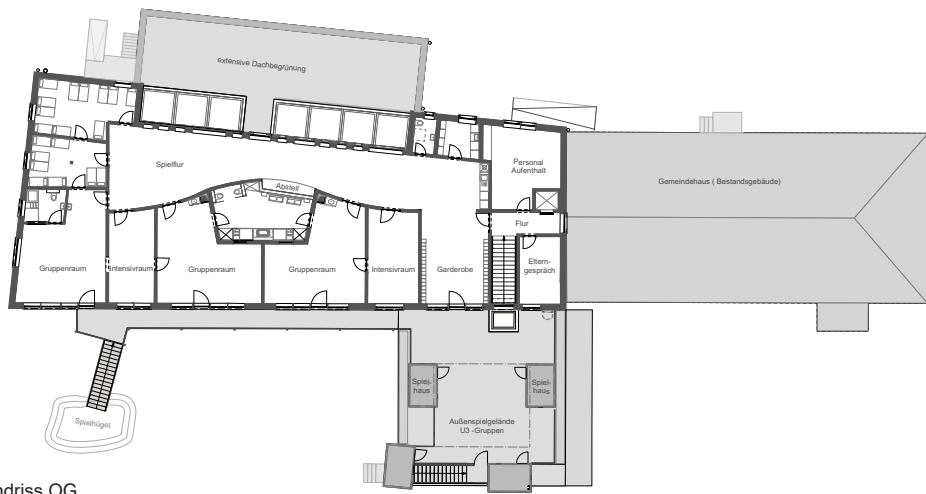


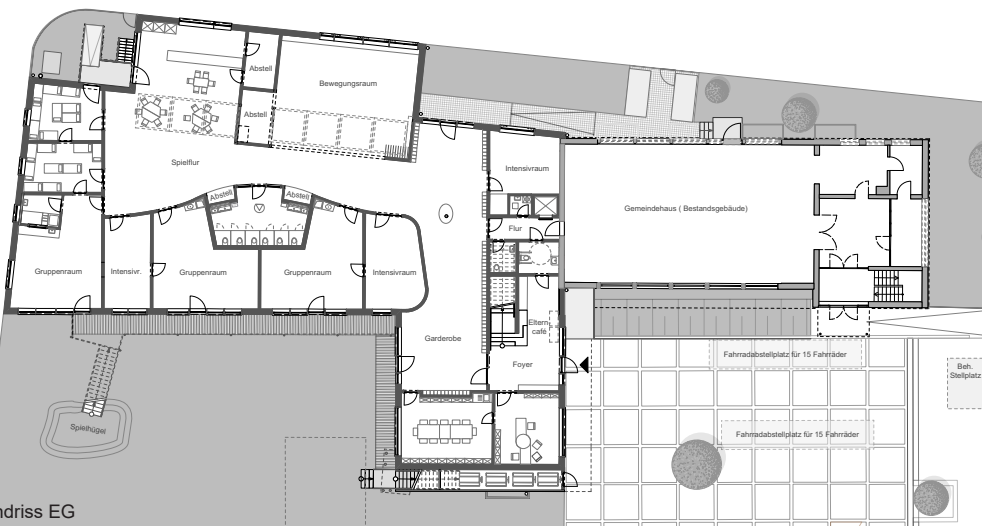


Ansicht Süd

# DIE „WELTENTDECKER“ SIND DA! NEUBAU KITA + FAMILIENZENTRUM HEILIG KREUZ



Grundriss OG



Grundriss EG

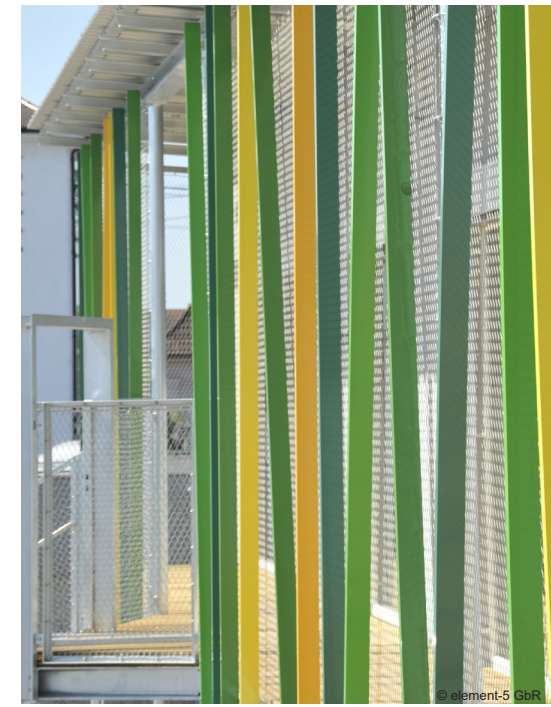


© element-5 GbR

Es begann mit vielen Bauschäden an der alten Kita. Ein Gutachten brachte die Erkenntnis, dass das alte Gebäude weder substanziell noch konzeptionell zukunftsfähig ist.

Deshalb wurden der Abriss und ein Neubeginn beschlossen. Baurecht, Städtebau und die Anforderungen einer zeitgemäßen pädagogischen Konzeption (offenes Konzept gemäß Orientierungsplan), waren Herausforderungen, die gemeistert werden mussten. Ebenso die Einbindung in das Gemeindezentrum und damit die Bildung eines Ensembles als Familienzentrum. Die Neugestaltung des Kirchplatzes sowie der Anbindung an die Kirche (barrierefreies Kirchgängers-WC) vervollständigten das neue Konzept.

Grundrissorganisation und Form des zweigeschossigen Gebäudes mit 6 Kita-Gruppen in nachhaltiger Holzbauweise entsprechen den geforderten Funktionen, den vielfältigen Bedürfnissen und Ansprüchen der unterschiedlichen Nutzer.



© element-5 GbR

## Auftraggeber

Röm.-kath. Kirchengemeinde Karlsruhe-Allerheiligen

## Daten

Planungsbeginn:	April 2015
Bauantrag:	April 2016
Baufreigabe:	Juli 2017
Abbruch:	Aug. 2017
Baubeginn:	Juli 2017
Richtfest:	Juni 2018
Fertigstellung:	April 2019

## Zahlen

Bruttogeschossfläche (BGF):	1.488 qm
Nettogeschossfläche (NGF):	1.266 qm
Umbauter Raum (BRI):	5.191 cbm

## Kosten

Kostengruppen 200- 700:	rund € 4,0 Mio. brutto
Kostengruppen 300- 400:	rund € 2,9 Mio. brutto

## Honorarzone IV

von element-5 GbR erbrachte Leistungsphasen: 1- 9



Lageplan

**element-5**

ulrich homfeld  
stefan schwarz

freie architekten  
beratende ingenieure  
sachverständige