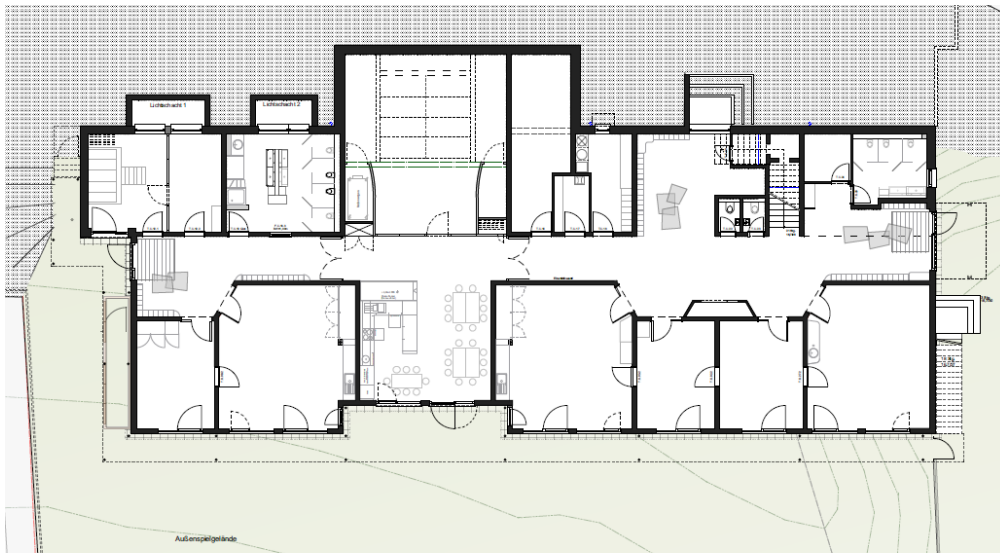
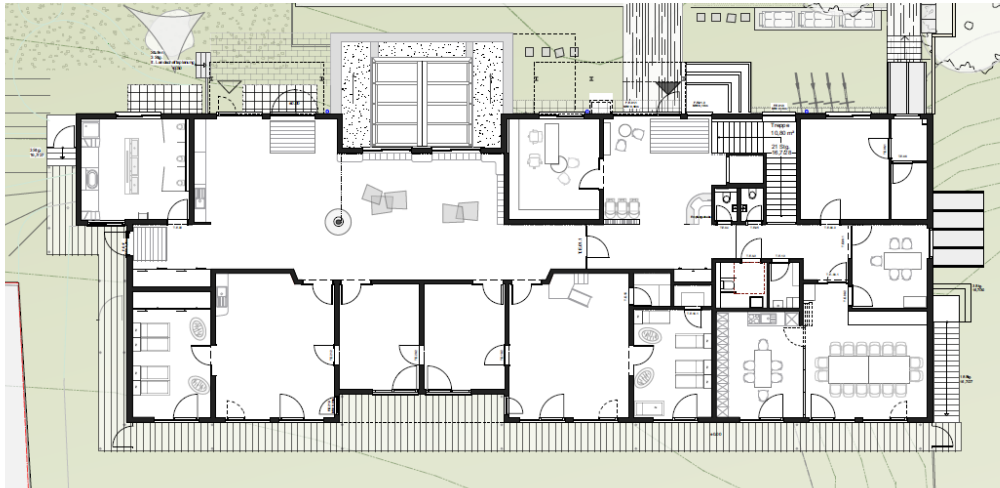




WILLKOMMEN IN DER KITA LAILBERG II HEIMSHEIM BAUT KITA IN NACHHALTIGER HOLZBAUWEISE



In der Eulenstraße baut die Stadt Heimsheim eine neue Kita. Zusammen mit dem bereits bestehenden Kindergarten im Lailberg, der in diesem Zusammenhang ein komplett erneuertes Außenspielgelände bekommt, wird hier an der Nahtstelle zum Neubaugebiet Lailberg II ein lebendiger und attraktiver Ort für die Kinderbetreuung geschaffen.

Hier entsteht ein nachhaltiges Gebäude aus viel massivem Holz für Wände, Decken und Dach sowie den meisten Dämmstoffen. Über 150 Tonnen Holz werden in dem Gebäude verbaut und dadurch der Atmosphäre rund 270 Tonnen CO² entzogen!

Grundrisskonzept und Form des zweigeschossigen Neubaus folgen den vielfältigen bis ins Detail gehenden pädagogischen und funktionalen Bedürfnissen und Ansprüchen der zukünftigen Nutzer.

Es wird ein Haus für rund 90 Kinder in fünf Gruppen. Zwei Gruppen sind für Kinder unter drei Jahren vorgesehen, drei Gruppen für die „Großen“ ab drei Jahren bis zum Vorschulalter, betreut von ca. 15 pädagogischen Fachkräften.



Daten:

Planungsbeginn:	Mai 2018
Bauantrag:	August 2018
Baugenehmigung:	Okt. 2018
Bauantrag 5. Gruppe:	Feb. 2019
Baugenehmigung:	April 2019
Baubeginn:	Mai 2019
Richtfest:	Dez. 2019
Baufertigstellung geplant:	Mai 2020

Zahlen:

Bruttogeschossfläche (BGF)	1.223 qm
Nettogeschossfläche (NGF)	1.088 qm
Umbauter Raum (BRI)	4.663 cbm

Leistungen:

bei element-5 GbR beauftragte Leistungsphasen: 1-9

element-5

ulrich homfeld
stefan schwarz

freie architekten
beratende ingenieure
sachverständige