



# DIE VERWANDLUNG DES WALDES NEUBAU KITA ISPRINGEN IN MASSIVHOLZBAUWEISE

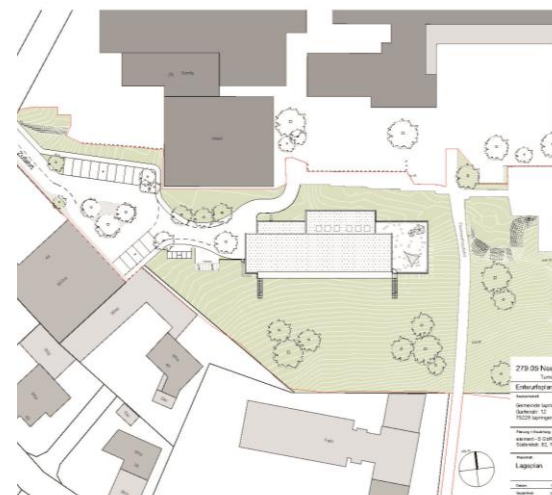
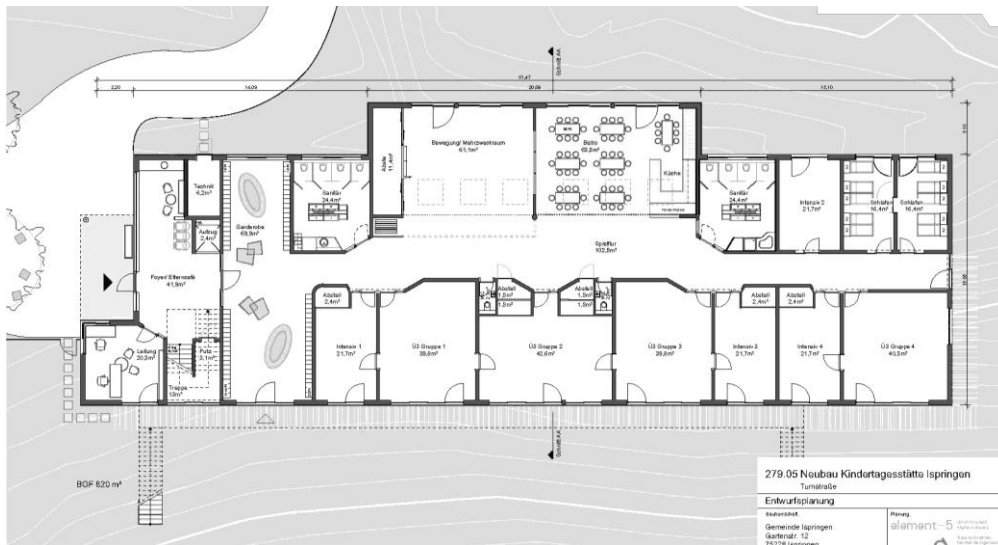
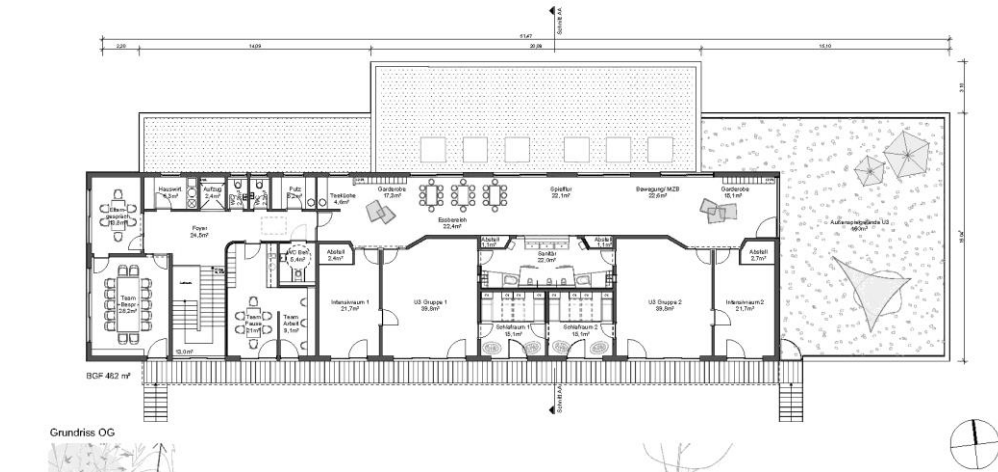


Viele Jahre benötigte die Gemeinde für die Suche nach einem geeigneten Grundstück für den Neubau einer nachhaltigen Kita mit 6 Gruppen. Dann stand fest: neben dem Schulzentrum, dort wo ein Wald steht, soll die neue Kita gebaut werden.

Leider musste dann für den Bau der Wald weichen. Aber in Form einer zauberhaften Verwandlung taucht der Wald wieder im Gebäude auf: Es entsteht aus massivem Holz für Wände, Decken und Dach sowie den meisten Dämmstoffen. Über 220 Tonnen Holz werden in dem Gebäude verbaut und dadurch der Atmosphäre rund 400 Tonnen CO<sup>2</sup> entzogen!

Grundrisskonzept und Form des zweigeschossigen Gebäudes folgen in besonderem Umfang den geforderten Funktionen und den vielfältigen bis ins Detail gehenden Bedürfnissen und Ansprüchen der Nutzer.

Es wird ein Haus für rund 110 Kinder in sechs Gruppen mit 20 Betreuungsplätzen für Kinder unter drei Jahren und ca. 20 Teammitgliedern.



Daten:

Planungsbeginn:	Dez. 2017
Bauantrag:	August 2018
Baugenehmigung:	Okt. 2018
Baubeginn:	April 2019
Richtfest:	Sept. 2019
Fertigstellung geplant:	April 2020

Zahlen:

Bruttogeschossfläche (BGF) 1.302 qm  
 Nettogeschossfläche (NGF) 1.130 qm  
 Umbauer Raum (BRI) 4.056 cbm

Kosten:

Kostengruppen 200-700 rund € x,xx Mio. brutto  
 Kostengruppen 300-400 rund € x,xx Mio. brutto

Leistungen:

bei element-5 GbR beauftragte Leistungsphasen: 1-9

**element-5**

ulrich homfeld  
stefan schwarz

freie architekten  
beratende ingenieure  
sachverständige