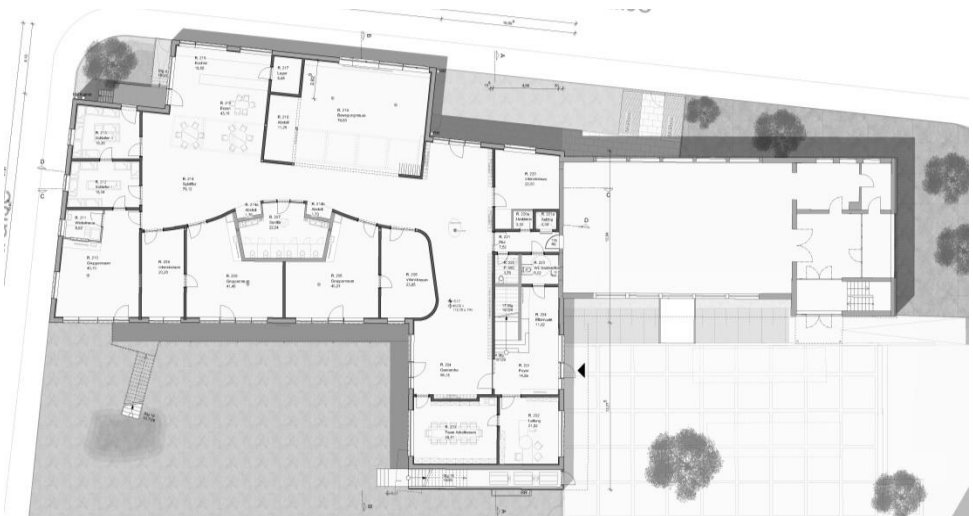




DIE „WELTENTDECKER“ KOMMEN! NEUBAU KITA + FAMILIENZENTRUM HEILIG KREUZ



Es begann mit vielen Bauschäden an der alten Kita. Ein Gutachten brachte die Erkenntnis, dass das alte Gebäude weder substanzuell noch konzeptionell zukunftsfähig ist.

Deshalb wurden der Abriss und ein Neubeginn beschlossen. Baurecht, Städtebau und die Anforderungen einer zeitgemäßen pädagogischen Konzeption (offenes Konzept gemäß Orientierungsplan), waren Herausforderungen, die gemeistert werden mussten. Ebenso die Einbindung in das Gemeindezentrum und damit die Bildung eines Ensembles als Familienzentrum. Die Neugestaltung des Kirchplatzes und der Anbindung an die Kirche (Kirchgänger-WC Barrierefrei) vervollständigten die Neugestaltung.

Grundrisskonzept und Form des zweigeschossigen Gebäudes mit 6 Kita-Gruppen in nachhaltiger Holzbauweise folgen deshalb in besonderem Umfang den geforderten Funktionen und den vielfältigen bis ins Detail gehenden Bedürfnissen und Ansprüchen der Nutzer.



Daten:

Planungsbeginn:	April 2015
Bauantrag:	April 2016
Baufreigabe:	Juli 2017
Abbruch:	Aug. 2017
Baubeginn:	Juli 2017
Richtfest:	Juni 2018
Fertigstellung:	April 2019

Zahlen:

Bruttogeschossfläche (BGF) 1.488 qm
 Nettogeschossfläche (NGF) 1.266 qm
 Umbauter Raum (BRU) 5.191 cbm

Kosten:

Kostengruppen 200-700 rund € x,xx Mio. brutto
 Kostengruppen 300-400 rund € x,xx Mio. brutto

Honorarzone IV
 von element 5 GbR erbrachte Leistungsphasen: 1-9

element-5

ulrich homfeld
 stefan schwarz

freie architekten
 beratende ingenieure
 sachverständige